



蓄克拉

HPL PANEL

北大防焰耐磨櫥櫃板 / 採用F1綠建材底板

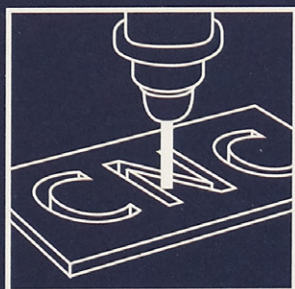


北大建材有限公司
PVC LAMINATE



北大用心 選材安心
請用有R 73717政府逐批檢驗合格產品
CNS8058合格特殊合板

工法說明



CNC打版／系統裁切
(適用木心板)



木職人
(任何規格)



TM工法
(是用一分板 兩分板)

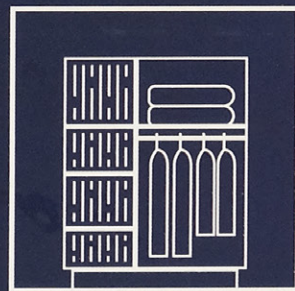
範例圖說



檯面



壁面



櫃體

面料機能



CNS
防焰一級



CNS
低甲醛



CNS
無塑化劑



CNS
耐酸鹼



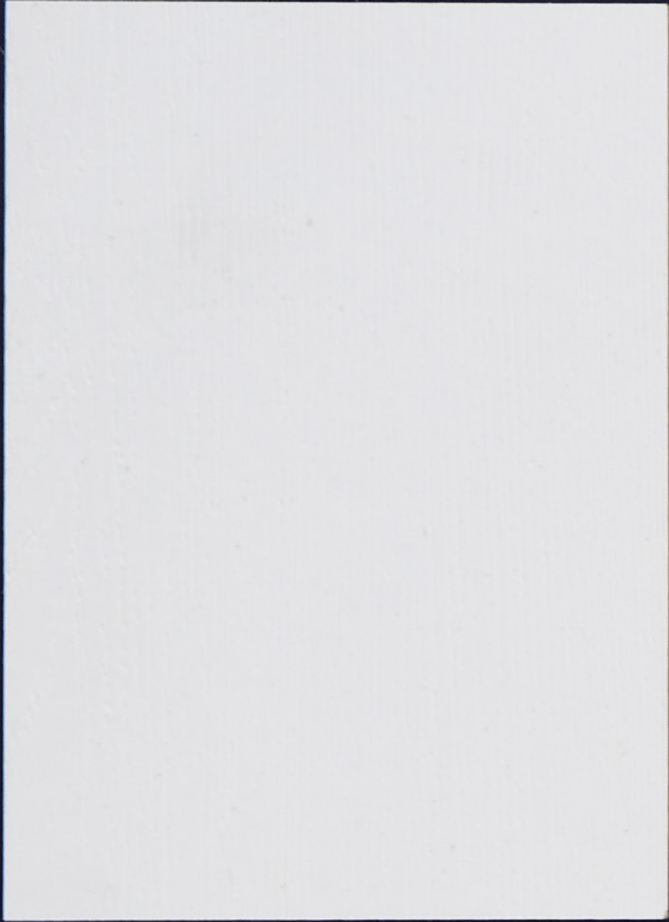
CNS
耐磨



CNS
耐茶咖啡汗

更多諮詢請洽各大建材行

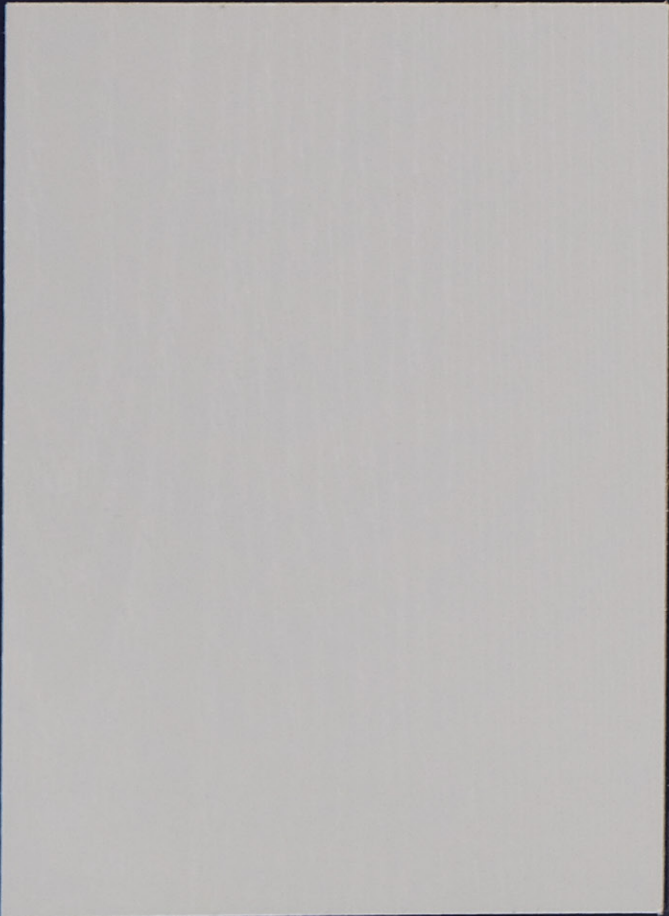
■ L01 白色0度木紋



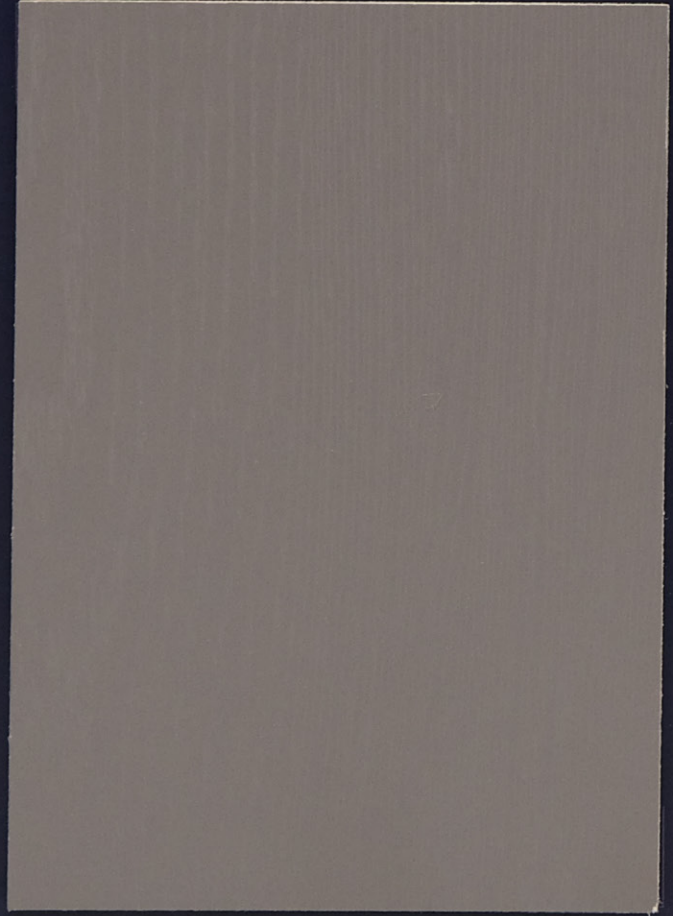
■ L02 黑色0度木紋



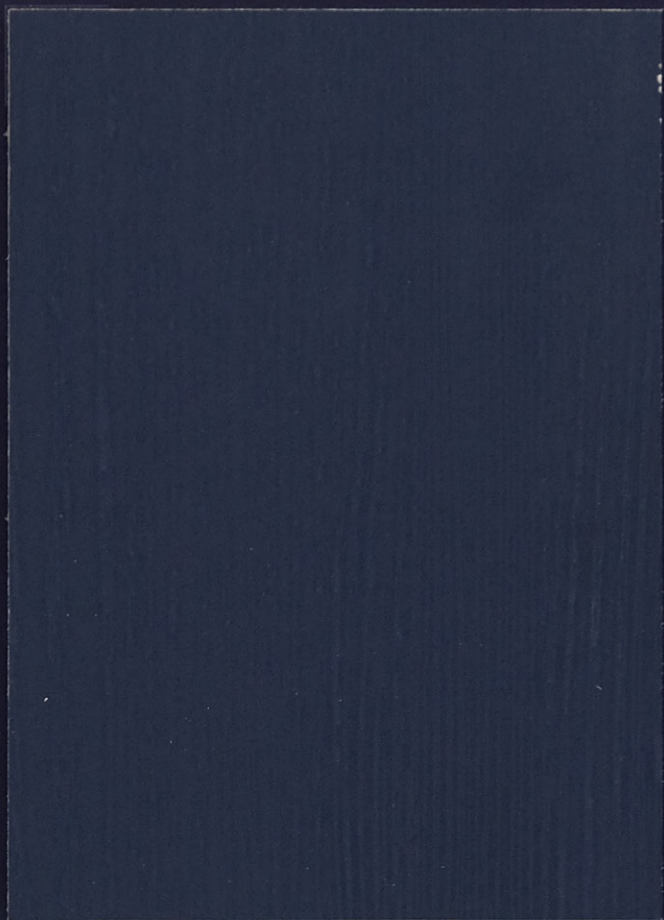
■ L03 淺灰0度木紋



■ L04 深灰0度木紋



■ L05 藍色0度木紋



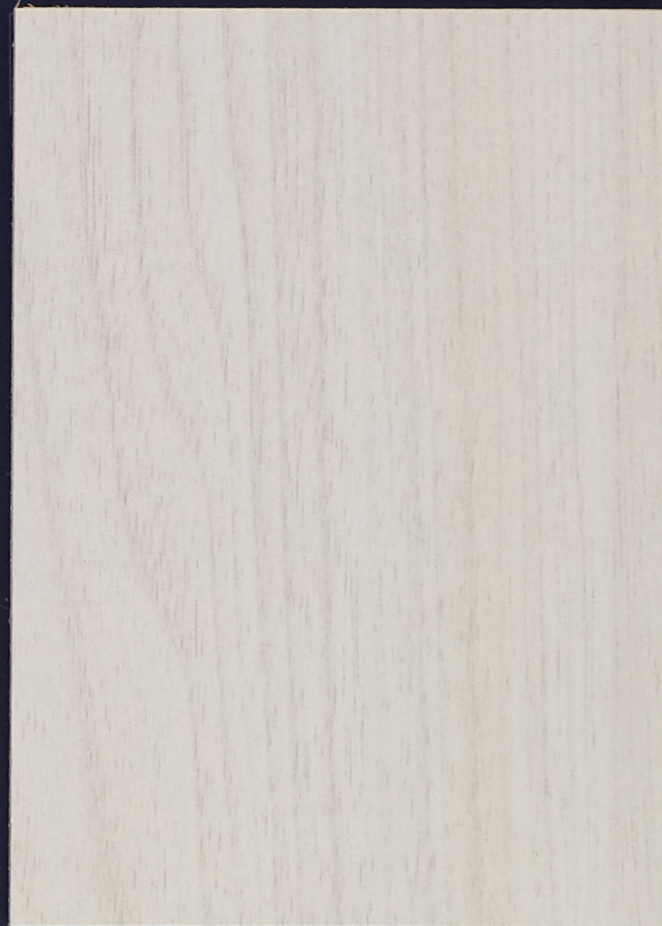
■ L06 暖白色



■ L07 北美白栓木



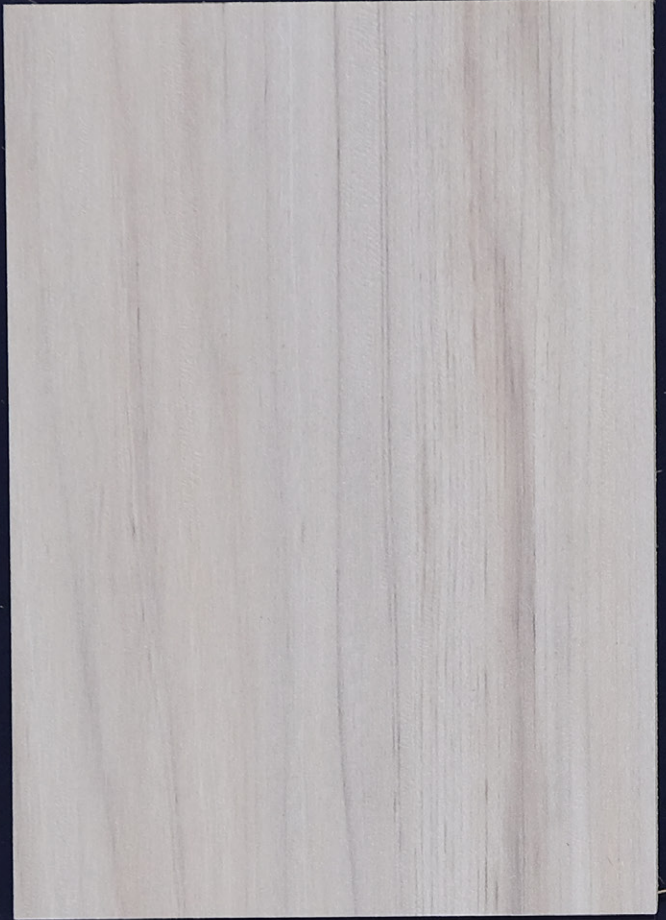
■ L08 北歐白樺



■ L09 英格蘭榆木



■ L10 北美白胡桃 (North American White Walnut). The image shows a light-colored wood surface with a smooth, straight grain pattern and a subtle, uniform texture.



■ L11 青山栓木 (Green Mountain Pine). The image shows a light-colored wood surface with a straight grain pattern and a prominent, circular knot on the left side.



■ L12 美加側柏 (North American Cypress). The image shows a light-colored wood surface with a straight grain pattern and a subtle, uniform texture.



L13 日本白樺



L14 德式鋸紋橡



L15 富山栓木



L16 加拿大胡桃木



■ L61 白雲朵石



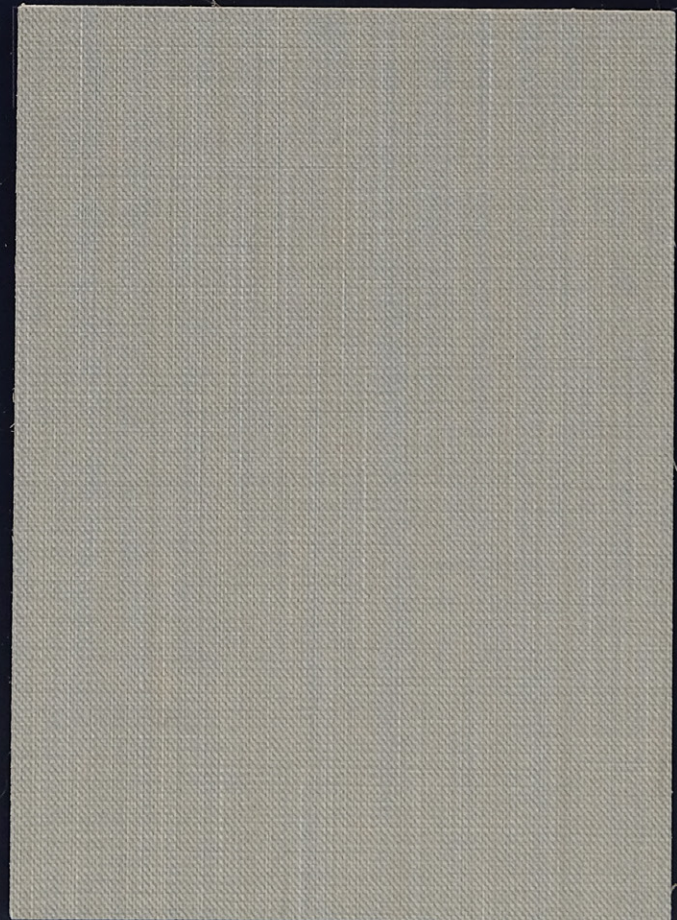
■ L62 新潮清水模



■ L71 麻織布紋



■ L72 秋香布紋





樂居建材知識中心短評 I

建材老字號北大建材，此次推出防水耐磨面櫥櫃板。
全產品是由政府認證，合法R字軌工廠施作，
有效管理產品之品質。
讓消費者與設計師可以放心採用，在此推薦給您。

黑熊建材相關標章

三合一環保合板 (F1綠建材.防蟲蟻.防水)



全材料使用人造林



CNS國家認證標準



歐洲膠合板認證標準



合格工廠製造

零甲醛、F1、F3
ISO14001



一統北大/北大建材
電子型錄



官方網站



line@客服